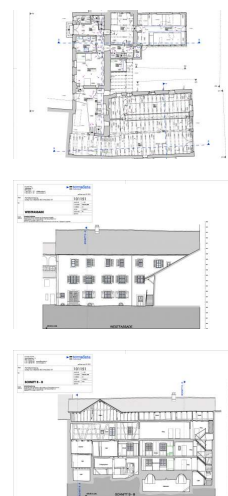


# Architekturvermessung "zum Oberhof", Neunkirch



Zeitraum Juni 2014

Auftraggeber Reich + Bächtold Architekten SWB, Neunkirch

## ERBRACHTE LEISTUNGEN

Gebäudeaufnahmen:

2D Fassadenpläne

2D Grundrisspläne

2D Schnittpläne

## PROJEKTBESCHRIEB

Gebäudeaufnahme mittels 3D-Laserscanner und Tachymeter als Grundlage für den Planer.